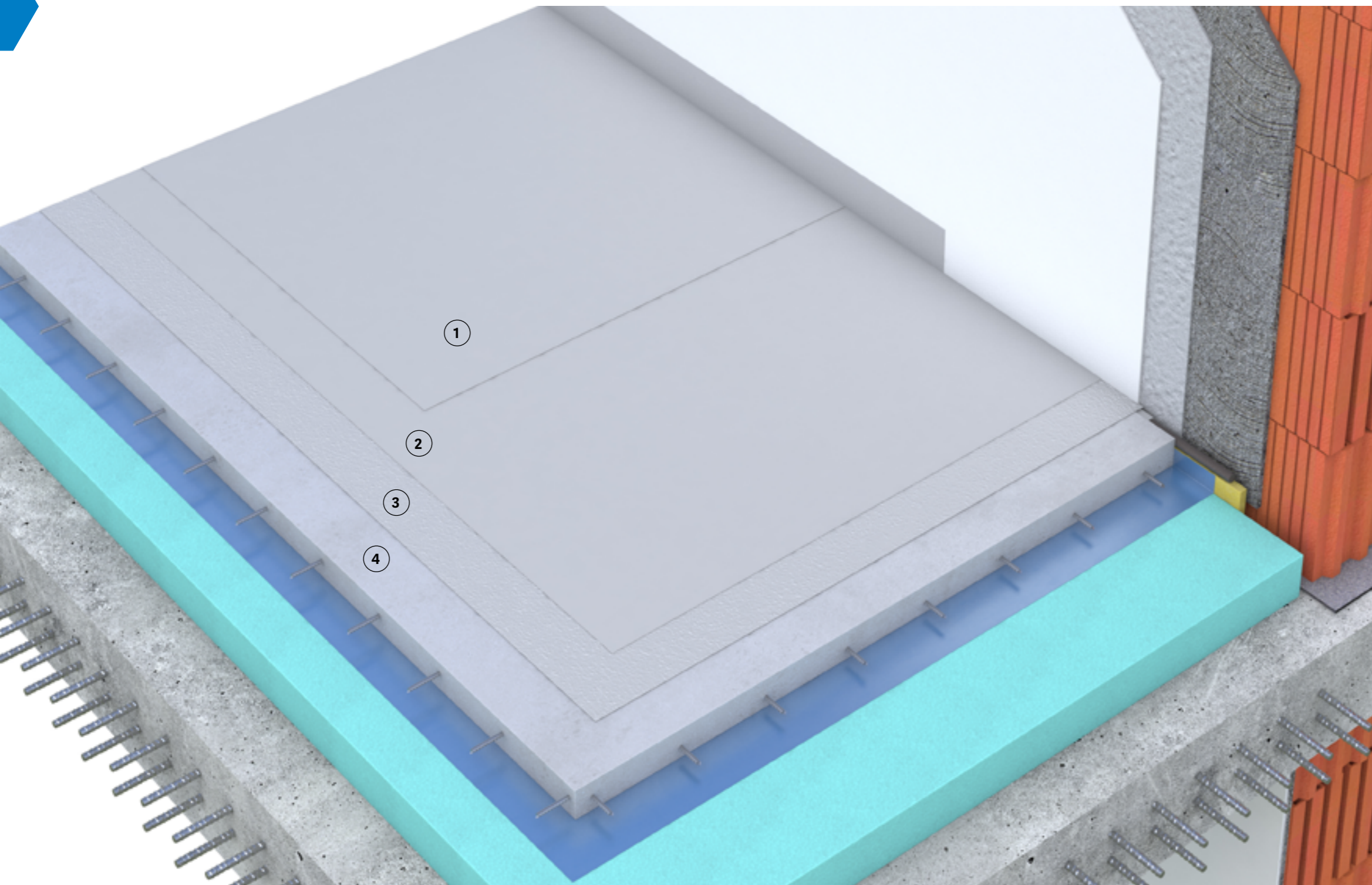
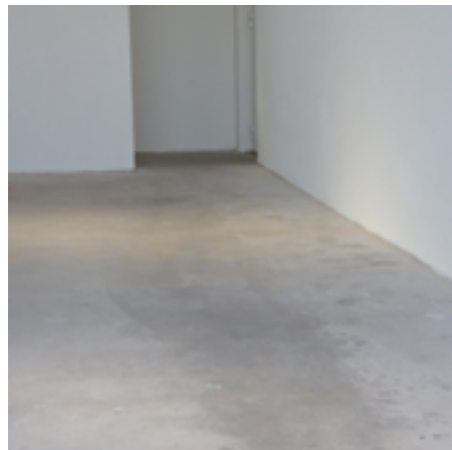


Nátěry podlah – jednosložkové



Vrstva	Strana
① PN100 Barva na podlahy + ředidlo S6005 Ředidlo S 6005; ředění max. 5 % ředidla (3. vrstva volitelně)	190 + 182
② PN100 Barva na podlahy + ředidlo S6005 Ředidlo S 6005; ředění max. 5 % ředidla	190 + 182
③ PN100 Barva na podlahy + ředidlo S6005 Ředidlo S 6005; ředění 20 % ředidla	190 + 182
④ BE300 Betonový potěr	106

Pracovní postup provedení nátěru podlahy – syntetické nátěrové hmoty



1. Povrch musí být únosný, rovinný, čistý a pevný. Proveďte se prohlídka povrchu podlahy. Případné trhliny se opraví sešitím dle řešení STACHEMA na stranách katalogu 68–69.



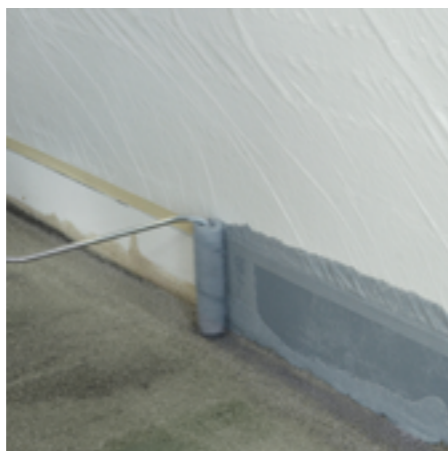
2. Bruskou na podlahy s diamantovým kotoučem se odstraní degradovaná vrstva.



3. Povrch se očistí od prachu a hrubých nečistot, například průmyslovým vysavačem.



4. Nátěr se naředí 20 % ředidla S6005 pro penetrační vrstvu.



5. Nátěr soklu se provede válečkem, v rozích a méně dostupných místech štětcem. Páska se musí odstranit před vytvrzením nátěru.



6. Nátěr PN100 se aplikuje válečkem.

BARVA NA PODLAHY PN100

RYCHLESCHNOUCÍ SYNTETICKÁ
BARVA NA BETONOVÉ POVRCHY

VYSOCE KRYVÁ

PROTISKLUZNÁ

MECHANICKY ODOLNÁ

**GARÁŽE, DÍLNY, SKLADY,
BETONOVÉ POVRCHY**



Více informací
o produktu

