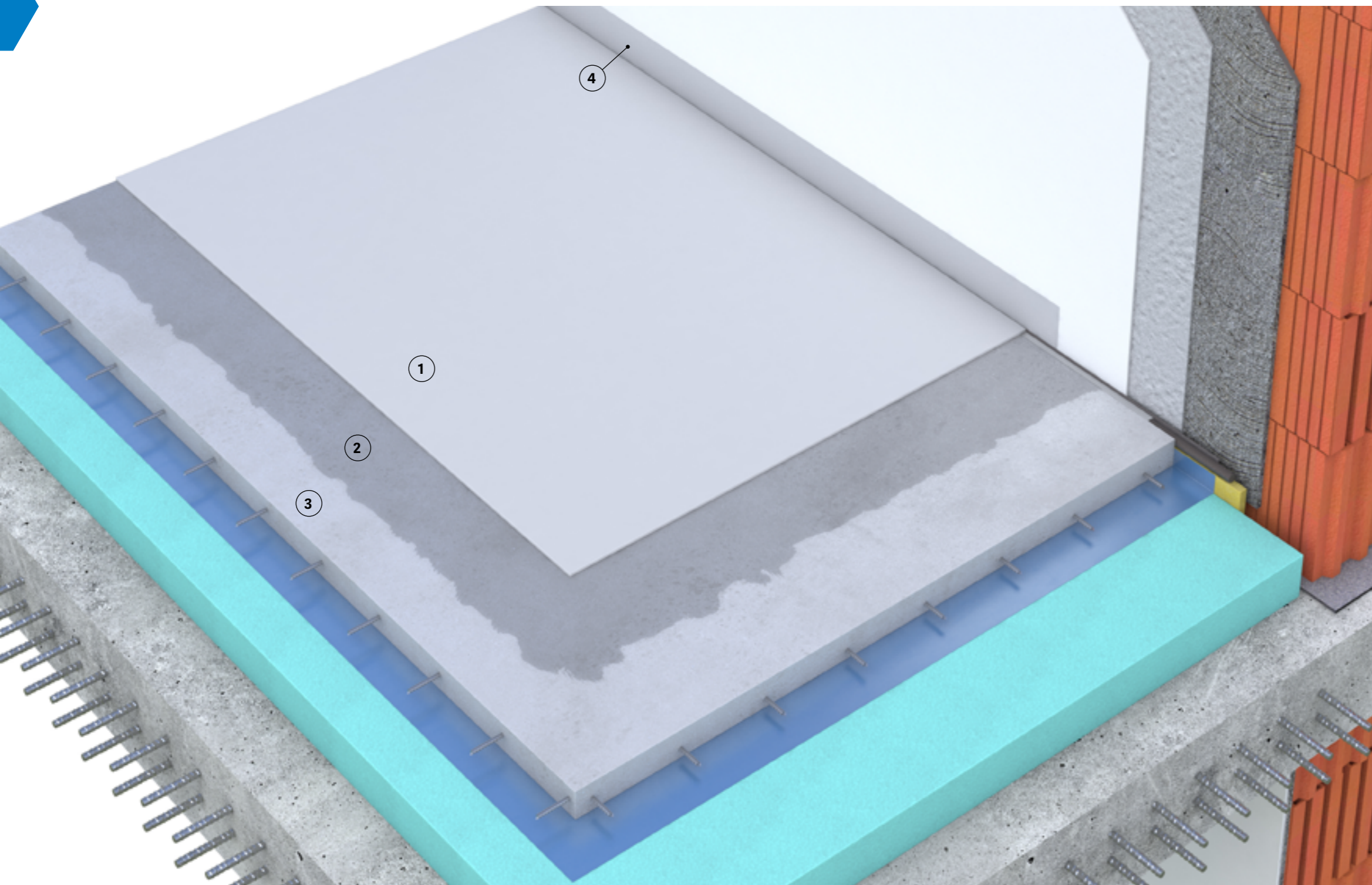


Epoxidové nivelace



Vrstva – skladba pro suchý či vlhký podklad

Strana

①	PX710 Epoxidová samonivelační hmota 3–6 mm	113
②	PX010/GOREPOX Penetrace	139
③	BE300 Betonový potěr	106
④	PX300 Garáž & beton mat	187

Vrstva – skladba pro suchý podklad

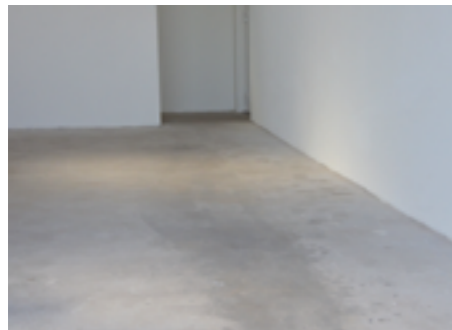
Strana

①	FLOOREPOX Nivel	113
②	IZOLAK	139
③	BE300 Betonový potěr	106
④	PX200 Epoxidový nátěr na beton	186

Aplikační
video



Pracovní postup pokládky epoxidové nivelace



1. Povrch musí být únosný, rovinný, čistý a pevný. Proveďte prohlídku povrchu podlahy. Případné trhliny se opraví sešitím dle řešení STACHEMA na stranách katalogu 68–69.



2. Bruskou s diamantovým kotoučem se odstraní degradovaná vrstva.



3. Povrch se očistí od prachu a hrubých nečistot, například průmyslovým vysavačem.



10. Niveláčnická hmota se aplikuje litím. K úspěšné pokládce i malých ploch je potřeba třech lidí. Průběžně během pokládky se musí zajišťovat rozmíchávání, lití i odvědušňování niveláčnické hmoty.



11. Nivelace se roztahuje niveláčnickou hrazdou s vymezenou tloušťkou vrstvy 3 mm, či vhodnou zubovou stěrkou.



12. Po nalití se odvědušňují položená vrstva odvědušňovacím válečkem (ježkem). Pro pohyb na nalité podlaze se používá speciální obuv s hroty.



4. Dle návodu na etiketě se rozmíchá doporučená penetrace. Dbáme na dobré promísení složek.



5. Následně se aplikuje penetrace válečkem. V případě aplikace penetrace IZOLAK se může provést prosyp pískem nebo tzv. záškrab.



6. Malířskou páskou, ideálně s polypropylenovou ochrannou fólií, se vymezi výška natíraného soklu.



13. Dekorační vzhled se může provádět posypem akrylátovými chipsy ještě do živé hmoty.



14. Po vytvzení a optimálně do 48 h se doporučuje z podlahy odstranit nesoudržné chipsy a plochu přelakovat výrobkem GOREPOX CLEAR M.



15. GOREPOX CLEAR M se aplikuje válečkem.



7. Na nátěr soklu se použije PX300. Při míchání se musí postupovat dle návodu na etiketě.



8. Nátěr soklu se provede válečkem, v rozích a méně dostupných místech štětcem. Páska se musí odstranit před vytvřením nátěru.



9. Rozmíchá se licí podlahovina. Dbá se na správné promíchání složek dle návodu na etiketě.