

Protipožární nátěry



Realizace protipožárního nátěru *FLAMGARD TRANSPARENT*

Aplikaci nátěru může provádět pouze firma, která je zaškolená výrobcem a je schopna zaručit dodržení technologického postupu a kázně v souladu s technickými daty. Veškeré kroky aplikačního postupu, včetně podmínek prostředí, podléhají evidenci a následné kontrole. Číslo vydaného osvědčení je aplikační firma povinna uvádět v každé objednávce společně s uvedením akce a předpokládaného data ukončení stavby. Ke každé realizované stavbě je vydáván společností STACHEMA CZ s.r.o. „Protokol o výrobku“, kde je uvedena velikost ošetřované plochy a s tím související odebrané množství protipožárního nátěru a název realizované stavby.

Použití:

- Nátěry jsou určeny k ochraně dřevěných konstrukcí (sloupů, nosníků) před požárem.
- Používají se výhradně do interiérů a suchého prostředí.
- Relativní vlhkost natíraného dřeva by měla být max. 10% (*FLAMGARD TRANSPARENT*) a 20% (*FLAMGARD*).
- Přípravek nesmí být aplikován na dřevo upravené jakýmkoliv nátěrem, neschválenou impregnací nebo tmelem.



Realizace protipožárního nátěru *FLAMGARD*

Vzhled nátěru:

FLAMGARD TRANSPARENT – nátěr je po zaschnutí transparentní se světle žlutým odstínem a zachovává původní kresbu dřeva.

FLAMGARD – nátěr vytváří bílý nebo šedobílý matný povlak. Na objednávku tónujeme do pastelových odstínů.

Dodatečné povrchové úpravy (např. emaily) nejsou možné, jedná se o konečnou úpravu povrchu. Je třeba upozornit, že se jedná o průmyslový funkční nátěr, který nelze vzhledově porovnávat s běžnými přípravky pro estetickou úpravu dřeva (např. emaily, laky a lazury).

V procesu hoření vytváří protipožární nátěrová hmota svým tepelným rozkladem na povrchu chráněného materiálu silnou nehořlavou tepelně izolující vrstvu, která způsobí určitou časovou prodlevu spolehlivě chránící dřevěnou konstrukci proti působení ohně a sálavého tepla.

Navýšení požární odolnosti:

FLAMGARD TRANSPARENT – 7 až 12 minut
FLAMGARD – 9 až 14 minut



1. Trámy se změří, spočítá se plocha pro aplikaci protipožárního nátěru a zároveň se zkontroluje splnění podmínek předepsaných v požární zprávě.



2. Před aplikací nátěru se povrch dřeva zbaví zbytků starých nátěrů, prachu, případně jiných nečistot.



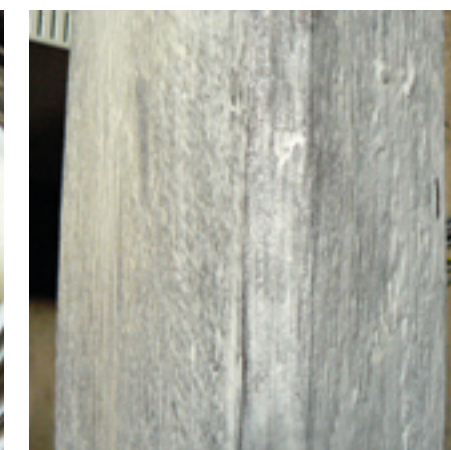
3. Maximální povolená vlhkost dřeva před aplikací nátěru *FLAMGARD TRANSPARENT* je 10%, u nátěru *FLAMGARD* 20%.



4. Aplikace se provádí štětcem v tenkých vrstvách.



5. Jednotlivé vrstvy se mohou nanášet po 12 hodinách. Aplikace se provádí beze zbytku, do spotřebování veškerého spočteného množství protipožárního nátěru.



6. Povrchy dřeva chráněné protipožárním nátěrem se nesmí dostat do kontaktu s vodou. Povrchy se čistí pouze prachovkou nebo vysavačem.

	Produkt	Strana
①	FLAMGARD TRANSPARENT	191
②	FLAMGARD	191

Detailní řešení

